



ПАО «КАЛУЖСКИЙ ЗАВОД АВТОМОБИЛЬНОГО ЭЛЕКТРООБОРУДОВАНИЯ»

ПАО «Калужский завод автомобильного электрооборудования» специализируется на конструировании и производстве электрооборудования и приборов для автомобильной техники и тракторов, а также средств автоматики, изготавливает более 150 видов наименований изделий автомобильного электрооборудования, которые пользуются широким спросом. ПАО «КЗАЭ» является одним из наиболее крупных специализированных предприятий в данной отрасли.

В номенклатуру производимой продукции входят:

- приводы вентиляторов;
- приводы стеклоочистителей переднего и заднего стекла;
- стеклоочистители;
- реверсивные электродвигатели;
- мотонасосы омывателя;
- стеклоомыватели;
- моторредукторы;
- электродвигатели специального назначения;
- электростеклоподъемники.
- датчики электронной системы управления двигателем;
- автомобильная электроника различного назначения;
- термометаллические предохранители;
- регуляторы напряжения;
- датчики температуры;
- терморегуляторы и термореле;
- коммутационные реле;

Основными потребителями выпускаемой продукции ПАО «КЗАЭ» являются:

ПАО «АВТОВАЗ», ООО «УАЗ», ОАО «МТЗ», ПАО «КАМАЗ», ЗАО «ДЖИ ЭМ АВТОВАЗ», ООО «АЗ «ГАЗ», ООО «ПАЗ», ООО «ЛИАЗ», АО «АВТОЗАВОД УРАЛ» и другие.

Действующая система менеджмента качества сертифицирована на соответствие международному стандарту ISO 9001:2008, а также сертификация на соответствие стандарту ИСО/ТУ 16949.

248017 г. Калуга, ул. Азаровская 18

Тел: (4842) 90-64-12, 90-64-11

Факс: (4842) 90-62-71

▶ МОТОРЕДУКТОРЫ



16.3730, 161.3730

171.3730, 175.3730

172.3730, 176.3730

Номер изделия	Номинальное напряжение	Номинальная мощность	Максимальный ток	Номинальная частота вращения	Масса
16.3730	24 В	7,2 Вт	первая скорость - 2,0 А вторая скорость - 3,0 А	30-40 мин ⁻¹ 45-65 мин ⁻¹	2,5 кг
161.3730	12 В	7,2 Вт	первая скорость - 4,0 А вторая скорость - 6,0 А	29-39 мин ⁻¹ Не менее 51	2,5 кг
моторедуктор стеклоочистителя ветрового стекла. Применяемость: ГАЗ, БелАЗ, МАЗ, КамАЗ, Зил					
171.3730	12 В	10,0 Вт	первая скорость - 3,5 А вторая скорость - 5,0 А	30-40 мин ⁻¹ 55-70 мин ⁻¹	2,0 кг
175.3730	12 В	10,0 Вт	первая скорость - 3,5 А вторая скорость - 5,0 А	30-40 мин ⁻¹ 55-70 мин ⁻¹	2,0 кг
моторедуктор стеклоочистителя ветрового стекла. Применяемость: ВАЗ, ГАЗ, УАЗ, АЗЛК, ИЖ, * - с фильтром от радиопомех					
172.3730	12 В	10,0 Вт	первая скорость - 5,0 А вторая скорость - 6,0 А	28-43 мин ⁻¹ 50-65 мин ⁻¹	2,0 кг
176.3730*	12 В	10,0 Вт	первая скорость - 5,0 А вторая скорость - 6,0 А	28-43 мин ⁻¹ 50-65 мин ⁻¹	2,0 кг
моторедуктор стеклоочистителя ветрового стекла. Применяемость: ГАЗ, УАЗ, КАВЗ, * - с фильтром от радиопомех					

▶ МОТОРЕДУКТОРЫ



29.3780, 291.3780



84.3730, 842.3730-10



M3241-3730



471.3730, 472.3730, 473.3730

Номер изделия	Номинальное напряжение	Номинальная мощность	Максимальный ток	Номинальная частота вращения	Масса	Угол поворота вала
29.3780	24 В	43 Вт	первая скорость - 5,0 А вторая скорость - 8,0 А	20-35 мин ⁻¹ 45-55 мин ⁻¹	3,9 кг	
291.3780	12 В	43 Вт	первая скорость - 10,0 А вторая скорость - 16,0 А	20-35 мин ⁻¹ 45-55 мин ⁻¹	3,9 кг	74° (+2/-4°)
моторедуктор стеклоочистителя ветрового стекла. Применяемость: автобусы, троллейбусы, ж/д локомотивы						

Номер изделия	Номинальное напряжение	Нагруз.момент на выходном валу	Максимальный ток	Номинальная частота вращения	Масса
84.3730	12 В	5 Н/м	первая скорость - 4,0 А вторая скорость - 4,7 А	39-50 мин ⁻¹ 59-72 мин ⁻¹	1,5 кг
моторедуктор стеклоочистителя ветрового стекла. Применяемость: ВА3					
842.3730-10	12 В	5 Н/м	первая скорость - 4,0 А вторая скорость - 4,7 А	39-50 мин ⁻¹ 59-72 мин ⁻¹	1,5 кг
моторедуктор стеклоочистителя ветрового стекла. Применяемость: ВА3 (с колодкой "АМР")					

Номер изделия	Номинальное напряжение	Номинальная мощность	Максимальный ток	Номинальная частота вращения	Масса
M3241-3730	12 В	6 Вт	2,8 А	Не менее 50 мин ⁻¹	1,24 кг
моторедуктор стеклоочистителя ветрового стекла. Применяемость: ВА3					

Номер изделия	Номинальное напряжение	Нагруз.момент на выходном валу	Максимальный ток	Угол поворота вала редуктора	Частота качания вала редуктора	Масса
471.3730	12 В	2,5 Вт	2,0 А	112°- 3°	50 мин ⁻¹	1,15 кг
моторедуктор. Применяемость: ВА3, ЗА3, ИЖ						
472.3730	12 В	2,5 Вт	2,0 А	92°+- 3°	50 мин ⁻¹	1,15 кг
моторедуктор. Применяемость: з/ч						
473.3730	24 В	2,5 Вт	2,0 А	52°+- 3°	50 мин ⁻¹	1,32 кг
моторедуктор. Применяемость: тракторы						

▶ МОТОРЕДУКТОРЫ



46.3730



475.3730



476.3730, 477.3730



52.3730, 522.3730, 524.3730

Номер изделия	Номинальное напряжение	Номинальная мощность	Максимальный ток	Частота качания вала редуктора	Масса
46.3730	12 В	13 Вт	первая скорость - 4,5 А вторая скорость - 7,5 А	30-40 мин ⁻¹ 53 мин ⁻¹	2,5 кг
моторедуктор. Применяемость: ЗАЗ					

Номер изделия	Номинальное напряжение	Номинальная мощность	Максимальный ток	Угол поворота вала редуктора	Частота качания вала редуктора	Масса
474.3730	12 В	2,5 Вт	2,0 А	112°+- 4°	50 мин ⁻¹	1,35 кг
моторедуктор. Применяемость: тракторы						
475.3730	12 В	6,3 Вт	3,5 А	112°+- 4°	50 мин ⁻¹	1,35 кг
моторедуктор. Применяемость: тракторы						
476.3730	12 В	6,3 Вт	3,5 А	120°+- 4°	50 мин ⁻¹	1,35 кг
моторедуктор. Применяемость: ВАЗ-1111 «ОКА»						
477.3730	24 В	6,3 Вт	1,5 А	112°+- 4°	65 мин ⁻¹	1,4 кг
моторедуктор. Применяемость: тракторы Т-170, Т-10						
52.3730	24 В	11,0 Вт	2,5 А	74° (+2/-4)°	35 мин ⁻¹	2,8 кг
моторедуктор. Применяемость: Применяемость: автобусы, троллейбусы, трамваи, комбайны						
521.3730	24 В	11,0 Вт	2,5 А	74° (+2/-4)°	35 мин ⁻¹	2,8 кг
моторедуктор. Применяемость: автобусы ЛиАЗ						
522.3730	12 В	11,0 Вт	5,0 А	74°(+2/-4)°	35 мин ⁻¹	2,8 кг
моторедуктор. Применяемость: автобусы, троллейбусы, трамваи, комбайны						
524.3730	24 В	11,0 Вт	2,5 А	90°+- 4°	35 мин ⁻¹	2,8 кг
моторедуктор. Применяемость: автобусы, троллейбусы, трамваи, комбайны						

▶ МОТОРЕДУКТОР С КРОНШТЕЙНОМ



11.6313100-10



111.6313100-10



113.6313100



114.6313100



116.6313000

Применяемость

11.6313100-10	ВАЗ-2111
111.6313100-10	ВАЗ-2112
113.6313100	ВАЗ-2123 "Шеви-Нива"
114.6313100	ВАЗ-2192, -2194, - 1119, - 2197, -2171
116.6313000	ВАЗ-2172, 2191

Номер изделия	Номинальное напряжение В	Угол поворота выходной оси	Частота перемещения прерывистая	Частота перемещения постоянная	Масса
11.6313100-10	12	176° max	15-18 мин ⁻¹	20-30 мин ⁻¹	1,6 кг
111.6313100-10	12	96° - 98°	15-18 мин ⁻¹	20-30 мин ⁻¹	1,6 кг
113.6313100	12	170° - 172°	15-18 мин ⁻¹	20-30 мин ⁻¹	1,6 кг
114.6313100	12	167° - 170°	8-9 дв.ходов/ мин	25-35 дв.ходов/ мин	1,6 кг
116.6313000	12	96° - 98°	8-9 дв.ходов/ мин	20-30 дв.ходов/ мин	1,6 кг

▶ ПРИВОДЫ СТЕКЛООЧИСТИТЕЛЕЙ



16.5215100



32.5215100



673.5205100



68.5205100



70.5205100



70.5205100-40



71.5205100



711.5205100

Номер изделия	Номинальное напряжение В	Угол поворота выходной оси	Частота перемещения низкая	Частота перемещения высокая	Масса
16.5215100	12 В	90° - 92° 82° - 84°	4,0 А 4,7 А	первая - 39-50 мин ⁻¹ вторая - 59-72 мин ⁻²	3,0 кг
привод стеклоочистителя ветрового стекла (моторедуктор 842.3730-10)					
32.5215100	12 В	89° - 91° 78° - 82°	4,0 А 4,7 А	первая - 39-50 мин ⁻¹ вторая - 59-72 мин ⁻²	3,0 кг
привод стеклоочистителя ветрового стекла (моторедуктор 842.3730-10)					
673.5205100	12В	120° (-4)	3,5А	50 мин ⁻¹	1,5кг
привод стеклоочистителя ветрового стекла (моторедуктор 476.3730)					
68.5205100	12 В	114° (+3/-6) / 111° (+8/-8)	28-43 мин ⁻¹	50-65 мин ⁻¹	3,0 кг
привод стеклоочистителя ветрового стекла (моторедуктор 176.3730)					
70.5205100	12 В	85° (+2/-3) / 90° (-4)	28-43 мин ⁻¹	50-65 мин ⁻¹	3,12 кг
привод стеклоочистителя ветрового стекла (моторедуктор 176.3730)					
70.5205100-40	12В	85° (+2/-3)/90° (-4)	≥ 38 мин ⁻¹	≥ 56 мин ⁻¹	4 кг
привод стеклоочистителя ветрового стекла (моторедуктор 179.3730)					
71.5205100	12В	100° (+5/-2)/110° (+8/-2)	20-40 мин ⁻¹	≥ 45 мин ⁻¹	3,75 кг
привод стеклоочистителя ветрового стекла (моторедуктор 161.3730)					
711.5205100	24В	100° (+5/-2)/110° (+8/-2)	20-40 мин ⁻¹	≥ 45 мин ⁻¹	3,75 кг
привод стеклоочистителя ветрового стекла (моторедуктор 176.3730)					

Применяемость	
16.5215100	ВАЗ-2170 и мод. "Приора"
32.5215100	ВАЗ-1118 "Калина", ВАЗ - 2192, 2194 "Калина FL", ВАЗ - 2190, 2191 "Гранта", ВАЗ - 2195, 2197 "DATSUN"
673.5205100	ВАЗ-1111 "ОКА"
68.5205100	ГАЗ-24, -029, -3102, -3110, -31105
70.5205100	ГАЗ -3302 "Газель", 3221, 2705, 2217, "Соболь"
70.5205100-40	ГАЗель Бизнес
71.5205100	ГАЗ-3307
711.5205100	ГАЗ-4301

▶ ПРИВОДЫ СТЕКЛООЧИСТИТЕЛЕЙ



74.5205100-01



75.5205100, 75.5205100-02



77.5205100



80.5205100



81.5205100-10



83.5205100



85.5205100



86.5205100

Номер изделия	Номинальное напряжение	Углы качания валов штуцеров	Потребляемый ток не более	Частота перемещения щеток	Масса
74.5205100-01	12 В	87° 93°	39-50 мин ⁻¹	59-72 мин ⁻¹	3,0 кг
привод стеклоочистителя ветрового стекла (моторредуктор 842.3730)					
75.5205100 75.5205100-02	12 В	87° (-2) 93° (-3)	30-40 мин ⁻¹	55-75 мин ⁻¹	3,2 кг
привод стеклоочистителя ветрового стекла 75.5205100 (моторредуктор 84.3730), 75.5205100-02 (моторредуктор 84.3730)					
77.5205100	12В	104° (-6) 108°(-6)	20-45 мин ⁻¹	≥ 45 мин ⁻¹	3,2 кг
привод (электродвигатель с редуктором 176.3730)					
80.5205100	12 В	109° (-4) 106° (+2/-4)	20-45 мин ⁻¹	> 45 мин ⁻¹	3,2 кг
привод стеклоочистителя ветрового стекла (моторредуктор 176.3730)					
81.5205100-10	12 В	96° (-6) 86° (-6)	4 А 2,8 А	20-40 мин ⁻¹ ≥ 45 мин ⁻¹	3,5 кг
привод (электродвигатель с редуктором 175.3730)					
83.5205100	12 В	93° (-2) 95° (-2)	39-50 мин ⁻¹	59-72 мин ⁻¹	3,0 кг
привод стеклоочистителя ветрового стекла (моторредуктор 842.3730-10)					
85.5205100	12 В	110° max 108° max	2,8 А	> 50 мин ⁻¹	2,0 кг
привод стеклоочистителя ветрового стекла (моторредуктор МЭ241-3730)					
86.5205100	12 В	103° - 105° 112° - 114°	2,8 А	не менее 50 дв. ходов/мин.	2,3 кг
привод стеклоочистителя ветрового стекла (моторредуктор МЭ241-3730)					

Применяемость

74.5205100-01	ВАЗ -2110, 2111, 2112
75.5205100 75.5205100-02	ВАЗ -2108, 2109, 21099, Самара-2
77.5205100	УАЗ 3151,31519
80.5205100	УАЗ-3741 (452)
81.5205100-10	УАЗ 3160, 3163 "Патриот"

▶ ПРИВОДЫ СТЕКЛООЧИСТИТЕЛЕЙ



86.5205100-10



95.5205100



96.5205100

Номер изделия	Номинальное напряжение	Угол поворота выходной оси	Максимальный ток	Частота перемещения высокая	Масса
86.5205100-10	12 В	105° - 107°	2,8 А	не > 50 мин ⁻¹	2,3 кг
привод (электродвигатель МЭ241 – 3730)					
95.5205100	12 В	89° - 91° 78° - 82°	4,0 А 4,7 А	первая - 39-50 мин ⁻¹ вторая - 59-72 мин ⁻²	3,0 кг
привод стеклоочистителя ветрового стекла (моторедуктор 176.3730)					
96.5205100	12 В	93°	не > 45 мин ⁻¹	не > 60 мин ⁻¹	2,9 кг
привод стеклоочистителя ветрового стекла (моторедуктор 842.3730-20)					

Применяемость	
83.5205100	ВАЗ-2123 "Шеви-Нива"
85.5205100	ВАЗ -2104, 2105, 2106, 2107
86.5205100	ВАЗ-21213 "Нива"
86.5205100-10	ВАЗ-21213 "Нива" (с 2015г.)
95.5205100	ВАЗ-1118 и мод. "Калина"
96.5205100	МТЗ-80

▶ СТЕКЛООЧИСТИТЕЛИ



1307.5215000



14.5215000-80/90



14.5215000-90



195.3780



87.5205000-10

Номер изделия	Номинальное напряжение	Угол поворота выходной оси	Максимальный ток	Номинальная частота вращения	Масса	Применяемость
1307.5215000-10	24В	Вод. $95^{\circ} \pm 2^{\circ}$; Пас. $95^{\circ} \pm 2^{\circ}$	1-я частота- 2А; 2-я частота- 3А	1-я частота-20-45дв.х.в мин.;2-я ч.->45дв.х.в мин.	масса: 4,5кг	КАМАЗ праворульный
14.5215000-80/90	24В	$82^{\circ} \pm 8^{\circ}$	1-я частота- <3А; 2-я частота- <5А	1-я частота-20-45дв.х.в мин.;2-я ч.->45дв.х.в мин.	масса: 3,2кг	ПАЗ
15.5215000-80/90	12В	$82^{\circ} \pm 8^{\circ}$	1-я частота- <3А; 2-я частота- <5А	1-я частота-30-40дв.х.в мин.;2-я ч.-55-75 дв.х.в мин.	масса: 3,2кг	ПАЗ
195.3780000	24В	$96^{\circ} - 98^{\circ}$	1,5А	35 мин ⁻¹	1,6 кг	ЗЗГТ Снегоболотоход; малые суда
87.5205000-10	24В	72°	1-я частота- <5А; 2-я частота- <8А	1-я частота-20-35дв.х.в мин.;2-я ч.-45-50 дв.х.в мин.	масса: 5,7кг	ЛИАЗ

▶ МОТОРЕДУКТОРЫ СТЕКЛОПОДЪЕМНИКОВ



20.3780, 20.3780-01

Номер изделия	Номинальное напряжение	Максимальный ток	Нагруз.момент на выходном валу	Номинальная частота вращения	Масса
20.3780	12 В	8,0 А	3 Н/м	65 мин ⁻¹	1,0 кг
моторедуктор электростеклоподъемника левый. Применяемость: ВАЗ					
20.3780-01	12 В	8,0 А	3 Н/м	65 мин ⁻¹	1,0 кг
моторедуктор электростеклоподъемника правый. Применяемость: ВАЗ					

▶ СИСТЕМЫ СТЕКЛООМЫВА И МОТОНАСОСЫ

ОМЫВАТЕЛИ ЭЛЕКТРИЧЕСКИЕ



122.5208, 123.5208



125.5208



126.5208



129.5208

Применяемость

122.5208	ГАЗ-3307, 3308, МТЗ
123.5208	ГАЗ-3306, 33081, 3309
125.5208	ГАЗ-3110, автобусы
126.5208	ВАЗ-1111 "ОКА"
129.5208	НефАЗ-5299, КамАЗ, МАЗ

Номер изделия	Номинальное напряжение	Давление жидкости	Максимальный ток	Объем бачка	Масса
122.5208	12В	1,1 кг/см ²	3,0А	2л	0,37 кг
123.5208	24В	1,1 кг/см ²	1,8А	2±0,2 л	0,37 кг
125.5208	12В	1,1 кг/см ²	3,0А	5л	0,73 кг
126.5208	12В	1,1 кг/см ²	3,0А	1,2л	0,35 кг
129.5208	24В	1,1 кг/см ²	1,8А	5л	0,73 кг

▶ СИСТЕМЫ СТЕКЛОМЫВА И МОТОНАСОСЫ

МОТОНАСОСЫ



274.3730-01



99.3730



991.3730



992.3730

Номер изделия	Номинальное напряжение	Давление жидкости	Максимальный ток	Производительность	Масса
274.3730-01	12В	1,4 кг/см ²	3,5А	8 мл/с	0,074 кг
99.3730	12В	1,1 кг/см ²	3,0А	10 мл/с	0,07 кг
991.3730	24В	1,1 кг/см ²	1,8А	10 мл/с	0,07 кг
992.3730	12В	2,5 кг/см ²	4,5А	16 мл/с	0,08 кг

Применяемость

274.3730-01	ВАЗ 2108-09 и мод., ВАЗ 1111 "ОКА", ВАЗ 2121 ("НИВА"), ИЖ-2126,
99.3730	ГАЗ 3110, 3307,3308, МТЗ, ОКА, автобусы, ВАЗ 2108,2109
991.3730	Нефаз 5299, ГАЗ-3306,33081,3309, КамАЗ
992.3730	ВАЗ 2110 и модиф., ГАЗ 3111, ВАЗ 2123

ЖИКЛЕР СИСТЕМЫ СТЕКЛОМЫВА



1202-5208500-01

Применяемость

1202-5208500-01	ВАЗ-2123 "Шевроле-Нива", Калина, Гранта, Приора, Газель бизнес, Газель Соболь ВАЗ-2018-099, Ваз 2113 и мод.
-----------------	---

Номер изделия	Расход жидкости через жиклер	Сектор распыляющей жидкрсти	Масса
1202-5208500-01	13-15мл/с	70°	0,065

▶ СИСТЕМЫ СТЕКЛООМЫВА И МОТОНАСОСЫ

ЭЛЕКТРОДВИГАТЕЛЬ С НАСОСОМ



32.3780 (-10)



321.3780 (-10)



32.3780-01



322.3780

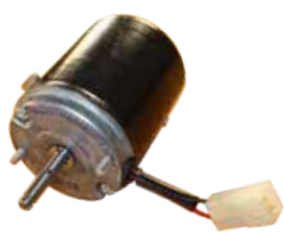


323.3780, 323.3780-10

Применяемость	
32.3780 (-10)	ГАЗ, УАЗ
32.3780-01	
321.3780 (-10)	
322.378	Газель-Бизнес (евроколонка)
323.3780	УАЗ ХАНТЕР 3151
323.3780-10	УАЗ Патриот 3163

Номер изделия	Номинальное напряжение	Производительность	Максимальный ток	Создаваемое давление	Масса
32.3780 (-10)	12В	1400 (1600) л/ч	4,2 А	0,15 кг/см ²	1,02 кг
32.3780-01	24В	1400 (1600) л/ч	4,2 А	0,15 кг/см ²	1,02 кг
321.3780 (-10)	12В	1400 л/ч	4,2 А	0,15 кг/см ²	1,02 кг
322.3780	12В	900 л/ч	4,5 А	0,1 кг/см ²	1,2 кг
323.3780	12В	900 л/ч	4,5 А	0,1 кг/см ²	1,5 кг
323.3780-10	12В	900 л/ч	4,5 А	0,1 кг/см ²	1,5 кг

▶ ЭЛЕКТРОВЕНТИЛЯТОРЫ И ЭЛЕКТРОДВИГАТЕЛИ



191.3730-01



38.3780



6802.3730



70.3730



701.3730



МЭ272Б-3730



16.3780



19.3730



192.3730



194.3730



196.3730



197.3730

Номер изделия	Номинальное напряжение	Номинальная мощность	Максимальный ток	Номинальная частота вращения	Масса
191.3730-01	12 В	40 Вт	6,5А	3000 мин ⁻¹	1,3 кг
38.3780	12 В	230 Вт	30,0 А	2800 мин ⁻¹	2,8 кг
6802.3730	12 В	110 Вт	15 А	2600 мин ⁻¹	1,8 кг
70.3730	12 В	110 Вт	15 А	2600 мин ⁻¹	1,8 кг
701.3730	24 В	80 Вт	7,5 А	2500±3000 мин ⁻¹	1,8 кг
МЭ272Б-3730	12 В	80 Вт	15 А	2600±3000 мин ⁻¹	1,7 кг
16.3780	24В	25 Вт	2,2 А	3000 мин ⁻¹	1 кг
19.3730	12 В	40 Вт	6,5А	3000 мин ⁻¹	1,3 кг
192.3730	12 В	40 Вт	6,5А	3000 мин ⁻¹	1,3 кг
194.3730	12 В	40 Вт	6,5А	3000 мин ⁻¹	1,3 кг
196.3730	24 В	40 Вт	3,3 А	3000 мин ⁻¹	1,1 кг
197.3730	12 В	60 Вт	8,5 А	3800 мин ⁻¹	1,3 кг

Применяемость			
191.3730-01	ЗАЗ-1102 "Таврия", "Славута"	16.3780	
38.3780	ГАЗ-31105, ГАЗ с двигателем ЗМЗ-406	19.3730	ГАЗ, ЛТЗ, ДОН, КАВЗ, "Алтайтрактор, ЗиЛ, ПАЗ
6802.3730	ВАЗ, ГАЗ, АЗЛК, ЗИЛ	192.3730	ЗиЛ-130, -131, -133
70.3730	ВАЗ, ГАЗ, АЗЛК, ЗАЗ, ЗИЛ	194.3730	ГАЗ 3102, 3110, ЗИЛ, ПАЗ
701.3730	для привода вентилятора кондиционера УЭС-2-250А	196.3730	КАМАЗ
МЭ272Б-3730	Привод вентилятора отопителя автомобиля ЗИЛ 133,4331, 433360,5301	197.3730	ГАЗ 3102, 3110, ЗИЛ, ПАЗ

▶ ЭЛЕКТРОВЕНТИЛЯТОРЫ И ЭЛЕКТРОДВИГАТЕЛИ



2108-8101091



36.3780



361.3780



362.3780



363.3780



41.3780



42.3780



45.3730



45.3730-10



49.3730



492.3730



493.3730

Номер изделия	Номинальное напряжение	Номинальная мощность	Максимальный ток	Номинальная частота вращения	Масса
2108-8101091	12 В	90 Вт	14 А	4100 мин ⁻¹	1 кг
36.3780	12 В	90 Вт	19 А	3150 мин ⁻¹	1,9 кг
361.3780	12 В	90 Вт	19 А	3150 мин ⁻¹	1,9 кг
362.3780	12 В	90 Вт	19 А	3150 мин ⁻¹	1,9 кг
363.3780	12 В	90 Вт	19 А	3150 мин ⁻¹	1,9 кг
41.3780	12 В	90 Вт	14 А	4100 мин ⁻¹	1,2 кг
42.3780	24 В	90 Вт	8,5 А	3300 мин ⁻¹	1,2 кг
45.3730	12 В	90 Вт	14 А	4100 мин ⁻¹	1 кг
45.3730-10	12 В	90 Вт	14 А	4100 мин ⁻¹	1 кг
49.3730	12 В	27 Вт	5 А	4500 мин ⁻¹	0,68 кг
492.3730	24 В	27 Вт	2,5 А	4500 мин ⁻¹	0,68 кг
493.3730	24 В	50 Вт	3,65 А	5000 мин ⁻¹	0,68 кг

Применяемость			
2108-8101091	ВАЗ 2108, 2109 и модификации, ИЖ 2126	42.3780	МАЗ 103, 104, 105
36.3780	ВАЗ 212	45.3730	ВАЗ 2108, 2109 и модификации, ВАЗ 2110, 2111, 2112, 2115, ИЖ 2126
361.3780	ВАЗ 2110 и модификации, ВАЗ 2170 и модификации, УАЗ 3160	45.3730-10	ГАЗ 2110, 2217, 3121
362.3780	ВАЗ-1118 "Калина"	49.3730	ЗИЛ 4331, 4421, 4945
363.3780	Отопители АвтоРад для ГАЗели Next	492.3730	МАЗ 5432, 6422
41.3780	УАЗ 3160	493.3730	КРАЗ 6444, 6510, 65102, МАЗ 5432, 6422

▶ ЭЛЕКТРОВЕНТИЛЯТОРЫ И ЭЛЕКТРОДВИГАТЕЛИ



494.3730



495.3730



51.3730-10



511.3730



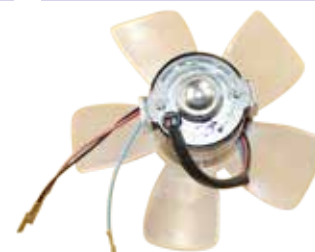
52.3780



525.3780



62.3730



62.3780



63.3730



64.3730



64.3730-10

Номер изделия	Номинальное напряжение	Номинальная мощность	Максимальный ток	Номинальная частота вращения	Масса
494.3730	12 В	33 Вт	6,5 А	5600 мин ⁻¹	0,68 кг
495.3730	24 В	33 Вт	3 А	5400 мин ⁻¹	0,68 кг
51.3730-10	12 В	90 Вт	16 А	3000 мин ⁻¹	1,3 кг
511.3730	12 В	90 Вт	15 А	3000 мин ⁻¹	1,3 кг
52.3780	12 В	40 Вт	6 А	3000+150-450 мин ⁻¹	0,85 кг
525.3780	24 В	40 Вт	3 А	3000+150-450 мин ⁻¹	0,85 кг
62.3730	24 В	5 Вт	0,9 А	2500 мин ⁻¹	0,5 кг
62.3780	24 В	5 Вт	0,9 А	2500 мин ⁻¹	0,5 кг
63.3730	12 В	15 Вт	3,8 А	5500 мин ⁻¹	1 кг
64.3730	12 В	15 Вт	3,0 А 4,2 А	1500 мин ⁻¹ 2600 мин ⁻¹	0,92 кг
67.3780	24 В	83 Вт	5 А	4300 мин ⁻¹	1,0 кг

Применяемость

494.3730		62.3730	МАЗ, КРАЗ, БЕЛАЗ, ЛАЗ
495.3730	КРАЗ, МАЗ, ЛАЗ, ЛИАЗ	62.3780	МАЗ, КРАЗ, БЕЛАЗ, ЛАЗ
51.3730-10	ЗАЗ	63.3730	тракторы
511.3730	ВАЗ, АЗЛК 2141, ЗАЗ 1102, ГАЗ 3302	64.3730	ГАЗ, УАЗ, ИЖ 412
525.3780	привод вентилятора отопителя ПАЗ	67.3780	Для привода насоса жидкостного подогревателя, устанавливается на автобусы ЛИАЗ335256, НЕФА35299

▶ ЭЛЕКТРОВЕНТИЛЯТОРЫ И ЭЛЕКТРОДВИГАТЕЛИ

НЕТ ФОТО



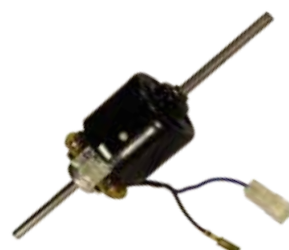
67.3780-10



68.3780



68.3780-10



68.3780-20



681.3780



681.3780-10



НЕТ ФОТО

683.3780



НЕТ ФОТО

684.3780



73.3730



73.3730-10



74.3730

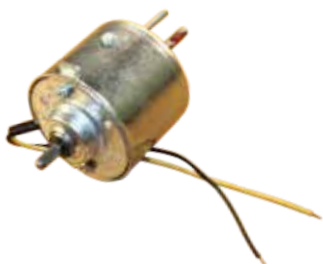


76.3730

Номер изделия	Номинальное напряжение	Номинальная мощность	Максимальный ток	Номинальная частота вращения	Масса
67.3780-10	24В	83 Вт	5 А	4300 мин ⁻¹	1 кг
68.3780	12 В	90 Вт	15 А	4400+/-450 мин ⁻¹	1 кг
68.3780-10	12 В	90 Вт	15 А	4400+/-450 мин ⁻¹	1 кг
68.3780-20	12 В	90 Вт	15 А	4400+/-450 мин ⁻¹	1 кг
681.3780	24 В	90 Вт	7,5 А	4400 мин ⁻¹	1 кг
681.3780-10	24 В	90 Вт	7,5 А	4400+/-450 мин ⁻¹	1 кг
683.3780	12 В	25 Вт	6 А	4000±200 мин ⁻¹	0,6 кг
684.3780	24 В	25 Вт	3 А	4000±200 мин ⁻¹	0,6 кг
73.3730	24 В	5 Вт	1 А	2500 мин ⁻¹	0,5 кг
73.3730-10	25 В	6 Вт	2 А	2501 мин ⁻¹	0,5 кг
74.3730	12 В	11 Вт	3,3 А	5500 мин ⁻¹	0,5 кг
76.3730	12 В	15 Вт	4 А	4700 мин ⁻¹	0,5 кг

Применяемость			
67.3780-10		683.3780	отопители салонов ГАЗ и ПАЗ
68.3780	отопитель салона ПАЗ и ГАЗ	684.3780	отопители салонов ГАЗ и ПАЗ
68.3780-10	отопитель салона ПАЗ и ГАЗ	73.3730	ГАЗ
68.3780-20	отопитель салона ПАЗ и ГАЗ	73.3730-10	КАМАЗ
681.3780		74.3730	ЗАЗ,КАЗ, УАЗ, ЛИАЗ, КАВЗ, ЛУАЗ
681.3780-10	отопитель салона ПАЗ и ГАЗ	76.3730	ГАЗ, ЗАЗ, КАЗ, УАЗ, ЛИАЗ, КАВЗ

▶ ЭЛЕКТРОВЕНТИЛЯТОРЫ И ЭЛЕКТРОДВИГАТЕЛИ



77.3730



НЕТ ФОТО

8901.3730



9702.3730



9712.3730



9722.3730



9732.3730



9742.3730



МЭ11-3730



НЕТ ФОТО

МЭ202В-3730-УТ



МЭ205А-3730



МЭ205А-3730-УТ

Номер изделия	Номинальное напряжение	Номинальная мощность	Максимальный ток	Номинальная частота вращения	Масса
77.3730	24 В	11 Вт	1,5 А	5500+600-250 мин ⁻¹	0,5 кг
8901.3730	24 В	82 Вт	8 А	5800 мин ⁻¹	1,5 кг
9702.3730	24 В	90 Вт	7,5 А	3000 мин ⁻¹	1,6 кг
9712.3730	24 В	90 Вт	7,5 А	3000 мин ⁻¹	1,6 кг
9722.3730	24 В	90 Вт	7,5 А	3000 мин ⁻¹	1,4 кг
9732.3730	24 В	90 Вт	15 А	3000 мин ⁻¹	1,6 кг
9742.3730	12 В	90 Вт	15 А	3000 мин ⁻¹	1,6 кг
МЭ11-3730	12 В	6 Вт	2,4 А	3000 мин ⁻¹	0,5 кг
МЭ202В-3730-УТ	24 В	11 Вт	1,9 А	4500 мин ⁻¹	0,5 кг
МЭ205А-3730	24 В	5 Вт	1 А	2500 (+20% -10%) мин ⁻¹	0,5 кг
МЭ205А-3730-УТ	24 В	5 Вт	1 А	2500 (+20% -10%) мин ⁻¹	0,5 кг

Применяемость

77.3730	отопительные установки ШААЗ – 015 и ШААЗ - 030	9742.3730	ЗИЛ 4334, МТЗ 80
8901.3730		МЭ11-3730	ЗИЛ, УАЗ, ГАЗ, автобусы, тракторы, комбайны
9702.3730	ЗИЛ-4334	МЭ202В-3730-УТ	привод вентилятора подогревателя
9712.3730	ЗИЛ-5301	МЭ205А-3730	
9722.3730	БелАЗ	МЭ205А-3730-УТ	
9732.3730	ЗИЛ		

▶ ЭЛЕКТРОВЕНТИЛЯТОРЫ И ЭЛЕКТРОДВИГАТЕЛИ



МЭ205А-3730-ХЛ



МЭ212Г-3730



МЭ212Г-3730-УТ



МЭ218-3730



МЭ226В-3730-УХЛ



МЭ236-3730



МЭ236В-3730



МЭ237-3730



МЭ237-3730-40



МЭ237Б-3730

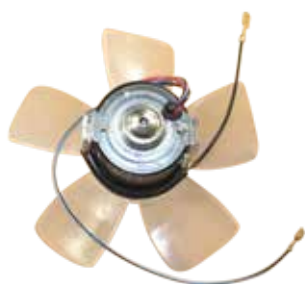


МЭ247А-3730-УТ

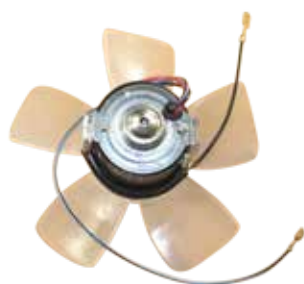
Номер изделия	Номинальное напряжение	Номинальная мощность	Максимальный ток	Номинальная частота вращения	Масса
МЭ205А-3730-ХЛ	24 В	5 Вт	1 А	2500 мин ⁻¹	0,8 кг
МЭ212Г-3730	24 В	25 Вт	8 А	55-120 мин ⁻¹	2 кг
МЭ212Г-3730-УТ	24 В	25 Вт	8 А	55-120 мин ⁻¹	2 кг
МЭ218-3730	12 В	25 Вт	5,3 А; 3 А	3000 мин ⁻¹ ; 1800 мин ⁻¹	1,3 кг
МЭ226В-3730-УХЛ	24 В	40 Вт	4 А	3000 мин ⁻¹	1,6 кг
МЭ236-3730	12 В	25 Вт	5 А	3000 мин ⁻¹	1 кг
МЭ236В-3730	12 В	25 Вт	5 А	3000 мин ⁻¹	1 кг
МЭ237-3730	24 В	25 Вт	2,2 А	3000 мин ⁻¹	1 кг
МЭ237-3730-40	24 В	25 Вт	2,2 А	3000 мин ⁻¹	1 кг
МЭ237Б-3730	12 В	12 Вт	3 А	2000 мин ⁻¹	0,95 кг
МЭ247А-3730-УТ	24 В	25 Вт	2,1 А	3600 мин ⁻¹	3,1 кг

Применяемость			
МЭ205А-3730-ХЛ	Привод вентилятора обогревателя автомобиля	МЭ236В-3730	ГАЗ-6611, УАЗ-3151, -3741
МЭ212Г-3730		МЭ237-3730	МАЗ, БЕЛАЗ, МОАЗ, КРАЗ, ГАЗ, ЛИАЗ, ЛАЗ
МЭ212Г-3730-УТ		МЭ237-3730-40	
МЭ218-3730		МЭ237Б-3730	Тракторы, комбайны
МЭ226В-3730-УХЛ		МЭ247А-3730-УТ	Привод вентилятора отопителя.
МЭ236-3730	УАЗ 3741, 3151, ИЖ 2125, 412, 2715	МЭ247А-3730-УТ	Привод вентилятора отопителя.

▶ ЭЛЕКТРОВЕНТИЛЯТОРЫ И ЭЛЕКТРОДВИГАТЕЛИ



МЭ255-3730



МЭ255-3730-02



МЭ255-3730-04



МЭ255-3730-05



МЭ255-3730-06



МЭ255-3730-20



МЭ255-3730010



МЭ255-3730010-04

Номер изделия	Номинальное напряжение	Номинальная мощность	Максимальный ток	Номинальная частота вращения	Масса
МЭ255-3730	12 В	20 Вт	5 А	3000 мин ⁻¹	0,85 кг
МЭ255-3730-02	12 В	20Вт	5 А	2850 мин ⁻¹	0,5 кг
МЭ255-3730-04	12 В	20 Вт	5 А	3000 мин ⁻¹	0,85 кг
МЭ255-3730-05	12 В	20 Вт	5 А	3000 мин ⁻¹	0,85 кг
МЭ255-3730-06	12 В	20 Вт	5 А	3000 мин ⁻¹	0,85 кг
МЭ255-3730-20	24В	20 Вт	2,5 А	3000 мин ⁻¹	0,6 кг
МЭ255-3730010	12 В	20 Вт	5 А	3000 мин ⁻¹	0,6 кг
МЭ255-3730010-04	12 В	20 Вт	5 А	3000 мин ⁻¹	0,6 кг

Применяемость

МЭ255-3730	ВАЗ 2101...07, 2121 "Нива", 1111 "Ока"	МЭ255-3730-06	
МЭ255-3730-02		МЭ255-3730-20	
МЭ255-3730-04		МЭ255-3730010	
МЭ255-3730-05		МЭ255-3730010-04	

▶ ДАТЧИКИ ТЕМПЕРАТУРЫ

ДАТЧИКИ ВКЛЮЧЕНИЯ ЭЛЕКТРОВЕНТИЛЯТОРА

Предназначены для включения электровентилятора системы охлаждения двигателя



TM108-3808, TM108-02,
TM108-03, TM108-04, TM108-05,
TM108-10

Номер изделия	Номинальное напряжение, В	Ток нагрузки	Масса, г	Температура, вкл./выкл., С°	Размер под ключ	Резьба	Применяемость
TM108-3808	12	1	60	92/87	SW 29	M22x1,5	ВАЗ, ИЖ-2126 и модиф. ЗАЗ-1102, ГАЗ-3102,3111
TM108-3808-02	12	1	60	87/82	SW 29	M22x1,5	АЗЛК-2141 и модиф.
TM108-3808-03	12	1	60	81/75	SW 29	M22x1,5	
TM108-3808-04	12	1	60	60/50	SW 29	M22x1,5	
TM108-3808-05	12	1	60	63/50	SW 29	M22x1,5	
TM108-3808-10	12	1	60	99/94	SW 29	M22x1,5	ВАЗ-2108, 2109 и модиф., ВАЗ-1111"Ока"

ТЕРМОРЕЛЕ ВКЛЮЧЕНИЯ ЭЛЕКТРОВЕНТИЛЯТОРА



66.3710, 661.3710

Номер изделия	Номинальное напряжение, В	Ток нагрузки	Масса, г	Температура, вкл./выкл., С°	Размер под ключ	Резьба	Применяемость
66.3710	12	16	60	99/94	SW 29	M22x1,5	
661.3710	12	16	60	92/87	SW 29	M22x1,5	

ДАТЧИКИ УКАЗАТЕЛЯ ТЕМПЕРАТУРЫ ВОДЫ

Предназначены для контроля температуры охлаждающей жидкости в двигателях автомобилей и тракторов



TM100-3808



TM100A-3808



TM100B-3808



НЕТ ФОТО

30.3828



301.3828

Номер изделия	Номинальное напряжение, В	Максимальный ток при активной нагрузке	Масса, г	Размер под ключ	Резьба	Сопротивление датчиков (Ом) с сопротивлением, эквивалентным сопротивлению приемника, при напряжении 14 В и температурах (°С)	
TM100-3808	12/24	0,1	45	SW 19	К3/8"	40° - 400-530 100° - 80-95	80° - 130-157 120° - 51-63
TM100A-3808	12/24	0,1	50	SW 19	К3/8"	40° - 400-530 100° - 80-95	80° - 130-157 120° - 51-63
TM100B-3808	12/24	0,1	45	SW 19	К3/8"	40° - 400-530 100° - 80-95	80° - 130-157 120° - 51-63
30.3828	12	0,1	45	SW 19	К3/8"	40° - 215-260 100° - 33-40	80° - 58-70 120° - 18-25
301.3828	12	0,1	50	SW 19	К3/8"	40° - 215-260 100° - 33-40	80° - 58-70 120° - 18-25

Применяемость	
TM100-3808	ЗИЛ, ГАЗ, КраЗ, МАЗ, ЛуАЗ, ЗАЗ, ЛАЗ, ПАЗ, КАВЗ, РАФ
TM100A-3808	ГАЗ, МАЗ, АЗЛК, ИЖ-2126, ЗАЗ-1102 и грузовые
TM100B-3808	ГАЗ, УАЗ, ЗИЛ, ЛАЗ, ПАЗ, комбайны и трактора
30.3828	Тракторы "Беларусь"
301.3828	Тракторы "Беларусь"

▶ ДАТЧИКИ ТЕМПЕРАТУРЫ

ДАТЧИКИ СИГНАЛИЗАТОРА ТЕМПЕРАТУРЫ

Предназначены для контроля максимальной температуры в системе охлаждения двигателя



TM111-3808; TM111-3808-02; TM111-3808-04;
TM111-3808-06; TM111-3808-08; TM111-3808-12;
TM111-3808-14; TM111-3808-15; TM111-3808-17



TM111-3808-01; TM111-3808-03; TM111-3808-05;
TM111-3808-07; TM111-3808-09; TM111-3808-10;
TM111-3808-16; TM111-3808-18

Вывод - штырь 6,3 x 0,8 мм

Вывод - винт М4

Номер изделия	Номинальное напряжение, В	Ток нагрузки, А	Масса, г	Размер под ключ	Резьба	Температура включения, С°	Применяемость
TM111-3808	12/24	0,25/0,15	40	SW 19	К3/8"	+100 (+4/-2)	КамАЗ, БелАЗ, ЗИЛ, УАЗ, МОАЗ, ПАЗ, ЛАЗ, Т, ДТ, К
TM111-3808-01	12/24	0,25/0,15	40	SW 19	К3/8"	+100 (+4/-2)	ЛАЗ, ЛиАЗ, ПАЗ, ДТ-75К, К-700А, Т-70Д, Т-74, 151
TM111-3808-02	12/24	0,25/0,15	40	SW 19	К3/8"	+105 (+4/-3)	ГАЗ-3102, 3110, 3302, 53, 66, МАЗ, МТЗ
TM111-3808-03	12/24	0,25/0,15	40	SW 19	К3/8"	+105 (+4/-3)	РАФ-978
TM111-3808-04	12/24	0,25/0,15	40	SW 19	К3/8"	+115 (+3/-5)	ГАЗ-53, ЗИЛ-130, 138, 4906, ЛТЗ, МАЗ, КамАЗ
TM111-3808-05	12/24	0,25/0,15	40	SW 19	К3/8"	+115 (+3/-5)	ЗИЛ-114, 117, 133, МАЗ, Т-54ВА, Т-70С
TM111-3808-06	12/24	0,25/0,15	40	SW 19	К3/8"	+120 (+4/-3)	КАМАЗ, трактора
TM111-3808-07	12/24	0,25/0,15	40	SW 19	К3/8"	+120 (+4/-3)	Специальное оборудование
TM111-3808-08	12/24	0,25/0,15	40	SW 19	К3/8"	+95 (+3/-4)	КАМАЗ, трактора
TM111-3808-09	12/24	0,25/0,15	40	SW 19	К3/8"	+95 (+3/-4)	УАЗ-469, 512, 514, 519, 3910
TM111-3808-10	12/24	0,25/0,15	40	SW 19	К3/8"	+(77+3/-3)	"Гомсельмаш"
TM111-3808-12	12/24	0,25/0,15	40	SW 19	К3/8"	+84 (+4/-4)	"РОСТСЕЛЬМАШ"
TM111-3808-14	12/24	0,25/0,15	40	SW 19	К3/8"	+84 (+4/-4)	"РОСТСЕЛЬМАШ"
TM111-3808-15	12/24	0,25/0,15	40	SW 19	К3/8"	+135 (+5/-5)	Тульский машзавод
TM111-3808-16	12/24	0,25/0,15	40	SW 19	К3/8"	135±5	Спецтехника
TM111-3808-17	12/24	0,25/0,15	40	SW 19	К3/8"	110±3	Спецтехника
TM111-3808-18	12/24	0,25/0,15	40	SW 19	К3/8"	110±3	УАЗ 315195

▶ ДАТЧИКИ ТЕМПЕРАТУРЫ



29.3828



14.3832

Номер изделия	Диапазон рабочих температур, °С	Масса, г	Резьба	Размер под ключ	Электросоединение
29.3828	-50...+145	25	M 12x1,5-6 g	S 19	Соединяется с гнездовой колодкой 184002-1
14.3832	-50...+145	30	K3/8"	S 19	Соединяется с гнездовой колодкой 184004-1

Применяемость	
29.3828	для контроля температуры охлаждающей жидкости в дизельных двигателях сем. ГАЗ-560 ("Штайр")
14.3832	для контроля температуры наддувочного воздуха в дизельных двигателях сем. ГАЗ-560 ("Штайр")

	минимальное	номинальное	максимальное
Значение сопротивления датчика при контрольных температурах	- 40° - 858360,0	907 200,0	956 040,0
	0° - 85854,0	95 490,0	105 126,0
	50° - 10117,2	10 950,0	11 782,8
	100° - 1950,4	2 073,0	2 195,6
	145° - 569,84	627,3	687,0

ДАТЧИКИ ТЕМПЕРАТУРЫ ОХЛАЖДАЮЩЕЙ ЖИДКОСТИ ДЛЯ ДВИГАТЕЛЕЙ, ОСНАЩЕННЫХ ЭЛЕКТРОННОЙ СИСТЕМОЙ УПРАВЛЕНИЯ



23.3828



232.3828



233.3828



234.3828

Номер изделия	Размер под ключ	Резьба	Масса, г	Разъем соединяется	Диапазон измеряемых температур, С°	Сопротивление в контрольных точках, 15 °С, Ом	Сопротивление в контрольных точках, 128 °С, Ом	
23.3828	S 19	M 12x1,5	30	с кабельным соединителем в сборе 2FM/P150P2S 12062194 и с контактами 12124075 ф. «Паккард Электрик»	(-40...+150)	4033...4838	76,7...85,1	
232.3828	S 19	K3/8"	44		(-50...+150)	4033...4838	76,7...85,1	
233.3828	S 19	K3/8"	44		разъем –штыревая колодка 501202 OCT	(-50...+150)	4033...4838	76,7...85,1
234.3828	S 19	M 12x1,5	30		37.003.032-88	(-50...+150)	4033...4838	76,7...85,1

Применяемость

23.3828	Автомобили ВАЗ с ЭСУД
232.3828	Автомобили ГАЗ с ЭСУД
233.3828	дизельные двигатели "ЯМЗ"
234.3828	ГАЗ с ЭСУД

ДАТЧИК ТЕМПЕРАТУРЫ



235.3828

Применяемость

235.3828000

автомобили ГАЗ

Номер изделия	Размер под ключ	Резьба	Масса, г	Разъем соединяется	Диапазон измеряемых температур, С°	Сопротивление в контрольных точках, 80 °С, Ом	Сопротивление в контрольных точках, 105 °С, Ом
235.3828	S 19	M12x1,25-6g	30	соединяется с кабельным соединителем 2FM/P150P2S «Packrd Elektrik»	-50 ...+150	312,553 -355,824	144,345 – 162,029

ДАТЧИКИ ТЕМПЕРАТУРЫ ОХЛАЖДАЮЩЕЙ ЖИДКОСТИ



TM106-3808



TM106-3808-10



TM106-3808-11



27.3828

Номер изделия	Номинальное напряжение, В	Предельные значения температуры, при которых сохраняется работоспособность датчиков, °С	Масса, г	Размер под ключ	Резьба	Вывод	Диапазон значений сопротивления (Ом) в зависимости от заданного напряжения питания и температуры контролируемой среды (°С)
TM106-3808	12	-40...+130	45	S 21	коническая 16x1,5	штырь 6,3x0,8	7,8 В - 40 °С - 880-1220 (Ом)
TM106-3808-10	12	-40...+130	45	S 21	К3/8"		7,8 В - 40 °С - 880-1220 (Ом)
TM106-3808-11	12	-40...+130	45	S 21	К3/8"		7,8 В - 40 °С - 880-1220 (Ом)
27.3828	12	-40...+130	50	S 21	коническая 16x1,5	Соединяется с кабельным соединителем 1MW/P12015375 в сборе ф. «Паккард Электрик»	7,8 В - 40 °С - 880-1220 (Ом)

Применяемость

TM106-2808	Автомобили ВАЗ всех модификаций
TM106-3808-10	ГАЗ-3302 "Газель" и модификации
TM106-3808-11	ГАЗ-3102, 3110, 3302 "Газель" и модификации
27.3828	ВАЗ-2118 "Калина" и модификации

▶ ДАТЧИКИ ТЕМПЕРАТУРЫ

Предназначены для работы в системах индикации и авторегулирования температуры



14.3828, 141.3828, 141.3828-01,
141.3828-02, 141.3828-03



142.3828



144.3828

Номер изделия	Номинальное напряжение, В	Ток нагрузки, А	Масса, г	Резьба	Температура замыкания С°	Температура размыкания С°
14.3828	12/24	Номинальная сила тока через контакты датчика при активной нагрузке - 2 А	15	M4	40±3	30±5
141.3828	12/24		15	M4	48±5	70±3
141.3828-01	12/24		15	-	62±5	83±3
141.3828-02	12/24		15	-	62±5	83±3
141.3828-03	12/24		15	M4-6h	70±5	100±3
142.3828	12/24		50	M14x1,5	68±5	75±3
144.3828	12/24		50	M14x1,5	48±5	70±3

КОММУТАТОР

предназначен для работы в бесконтактной системе зажигания с повышенными энергетическими характеристиками в комплекте с электромагнитным датчиком



90.3734

Номер изделия	Номинальное напряжение, В	Ток разрыва, А	Масса, г
90.3734	12	6,0-7,2	340

▶ ДАТЧИКИ ЭСУД

Работают в составе электронной системы управления двигателем (ЭСУД) и подают в электронный блок управления (ЭБУ) электрический сигнал.

ДАТЧИК ДЕТОНАЦИИ

Предназначен для коррекции угла опережения зажигания двигателя



18.3855, 18.3855-01

Применяемость

18.3855	Автомобили ВАЗ с ЭСУД
18.3855-01	Автомобили ГАЗ с ЭСУД

Номер изделия	Коэффициент преобразования на частоте 7,0 кгц, мВ/г	Неравномерность АЧХ в диапазоне (5-10) кгц, мВ/г (не более)	Резонансная частота не ниже, кгц	Тип датчика	Электрическая емкость, пФ	Выходное сопротивление, МОм	Соединение	Масса
18.3855	26±6	6	-	пьезо-кристаллический	900-1300	5,1±0,51	Разъем датчика соединяется с кабельными соединителями 1284485110 ф. «BOSCH», 827551-3 ф. «AMP»	0,04 кг
18.3855-01	26±8	6	20	пьезо-кристаллический	900-1300	1-10	Колодка гнездовая 601 202 ОСТ 37.003.032	0,04 кг

ДАТЧИК ПОЛОЖЕНИЯ КОЛЕНЧАТОГО ВАЛА

Предназначен для работы в составе электронной системы управления (ЭСУД) и подачи в электронный блок управления (ЭБУ) электрического сигнала, пропорционального частоте вращения и положению коленчатого вала



191.3847

Применяемость

191.3847	Автомобили ВАЗ с ЭСУД
----------	-----------------------

Номер изделия	Минимальная амплитуда переменного напряжения на выводах датчика при зазоре между сердечником датчика и задающим диском (1,4±0,05) мм и частоте (30±1) об/мин должна быть	Максимальная амплитуда переменного напряжения на выводах датчика при зазоре между сердечником датчика и задающим диском (0,4±0,05) мм и частоте (7000±30) об/мин должна быть	Соединитель	Размер под ключ	Резьба	Масса
191.3847	не менее 0,30 В	не более 250 В	12052648 "Packard Elektrik"			0,06 кг

ДАТЧИКИ СИНХРОНИЗАЦИИ

Предназначен для работы в составе электронной системы управления (ЭСУД) и подачи в электронный блок управления (ЭБУ) электрического сигнала, пропорционального частоте вращения и положению коленчатого вала



23.3847

Применяемость

23.3847 ГАЗ, УАЗ оборуд. двигателями с ЭСУД

Номер изделия	Минимальная амплитуда выходного сигнала датчика при оборотах коленчатого вала (20±1) об/мин и зазоре между сердечником датчика и задающим диском 1,5 +0,05 мм должна быть	Максимальная амплитуда выходного сигнала датчика при зазоре между сердечником датчика и задающим диском 0,3 +0,03 мм должна быть	Соединитель	Размер под ключ	Резьба	Масса
23.3847	не менее 0,2 В	не более 190 В при частоте 5000±30 об/мин.	колодка штырьевая 501203 ОСТ 37.003.032			0,1 кг

ДАТЧИК ПОЛОЖЕНИЯ КОЛЕНВАЛА



231.3847

Применяемость

231.3847000 Автомобили с двигателями производства ХРП "АвтоАЗ-Мотор"

Номер изделия	Минимальная амплитуда выходного напряжения датчика при частоте вращения коленчатого вала (20±1) об/мин и зазоре между сердечником датчика и задающим диском (1,5±0,1)мм должна быть	Максимальная амплитуда выходного сигнала датчика при зазоре между сердечником датчика и задающим диском 0,5 +0,1 мм должна быть	Соединитель	Размер под ключ	Резьба	Масса
231.3847	не менее 0,2 В	не более 190 В при частоте 5000±30 об/мин.	колодка штырьевая 501202 ОСТ 37.003.032			0,07 кг

ДАТЧИК НЕРОВНОЙ ДОРОГИ

Предназначен для измерения ускорений, возникающих при движении автомобиля по неровной дороге



28.3855

Номер изделия	Напряжение питания, В	Рабочий диапазон измерений ускорений, g	Масса, г	Соединитель
28.3855	5±0,25	±5	75	разъем 401 820 «Reinschagen» (Германия)

▶ ДОБАВОЧНЫЕ РЕЗИСТОРЫ

Предназначены для получения пониженных оборотов электровентилятора отопителя



171.3729



172.3729



29.3729

Применяемость

171.3729	“ГАЗель”, “Соболь”, “Баргузин”
172.3729	ГАЗ, ПАЗ
29.3729	“Волга”, “ГАЗель”, “Баргузин”, “Соболь”

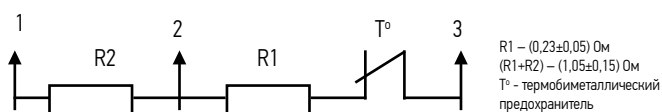


Схема электрическая принципиальная добавочного резистора 171.3729

Номер изделия	Число степеней пониженных оборотов	Номинальное напряжение, В	Масса, г	R1, Ом	R1+R2, Ом	R, Ом
171.3729	2	12	70	0,23+0,05	1,05+0,15	-
предназначены для получения двух степеней пониженных оборотов электровентилятора отопителя						
172.3729	2	24	70	-	3,2±0,3	1,5±0,3
предназначен для получения двух ступеней пониженных оборотов электровентилятора отопителя автомобилей						
29.3729	1	12	35	-	-	2,5+0,2
предназначены для получения двух степеней пониженных оборотов электровентилятора отопителя						

▶ ТЕРМОПРЕДОХРАНИТЕЛИ

Предназначены для работы в комплекте с блоком регулирования температуры подогревателей, устанавливаемых на автобусах и автомобилях



19.3722



193.3722

Применяемость

19.3722	Предпусковые подогреватели МАЗ, КрАЗ, Урал, Камаз
193.3722	

Номер изделия	Номинальное напряжение	Ток нагрузки	Вес	Резьба	Температура размыкания	Замыкание контактов
19.3722	12/24 В	2/1 А	0,015 кг	M4	+103 (±5) С°	кнопкой
193.3722	12/24 В	2/1 А	0,045 кг	M14x1,5	+103 (±5) С°	кнопкой

▶ ТЕРМОПРЕДОХРАНИТЕЛИ



33.3722, 33.3722-01... -11

 Предназначены для защиты от перегрева
электронагревательных приборов бытового назначения

Номер изделия	Номинальный ток, А	Ток срабатывания, А	Температура срабатывания, °С	Температура возврата, °С	Время срабатывания, С	Время возврата, С	Номинальное напряжение, В
33.3722	3,5	7,5			20-60	8-14	12/24
33.3722-01	4,0		92-102	не менее 50			-220
33.3722-02	4,0		115-130	не менее 50			-220
33.3722-03	3,5	7,5			20-70	8-14	-220
33.3722-04	2,0	5,0			20-70	4-14	-220
33.3722-05	3,0		150-170	не менее 50			-220
33.3722-06	6,0		70-85	не менее 50			-220
33.3722-07	10,0		85-95	55-40			-220
33.3722-08	5,0		100-110	не менее 50			-220
33.3722-09	8,0	5,0	70-82	59-47			-220
33.3722-10	6,0	15,0	60-90	не менее 50			-220
33.3722-11	5,0	15,0	100-110	не менее 50			-220

Применяемость			
33.3722	стеклоочистители автомобилей	33.3722-06	погружные бытовые насосы
33.3722-01	защита эл. двигателей бытовых приборов	33.3722-07	теплолокаливатели
33.3722-02	защита эл. двигателей бытовых приборов	33.3722-08	погружные бытовые насосы
33.3722-03	защита эл. двигателей бытовых приборов	33.3722-09	защита эл. двигателей бытовых приборов
33.3722-04	защита эл. двигателей бытовых приборов	33.3722-10	защита эл. двигателей бытовых приборов
33.3722-05	защита эл. двигателей бытовых приборов	33.3722-11	защита эл. двигателей бытовых приборов



331.3722



332.3722, 332.3722-01

Применяемость	
331.3722	Стеклоочистители автомобилей
332.3722	
332.3722-01	

Предназначены для защиты цепей электрооборудования автомобилей от перегрузок

Номер изделия	Номинальный ток, А	Ток срабатывания, А	Температура срабатывания, °С	Температура возврата, °С	Время срабатывания, С	Время возврата, С	Рабочее напряжение, В
331.3722	2,0	5,0			20-60	4-14	12/24
332.3722	5,0	15,0	145-165	не менее 80	14-25	1-15	12
332.3722-01	5,0	15,0	145-165	не менее 80	14-25	1-15	12

► ТЕРМОПРЕДОХРАНИТЕЛИ



425.3722-04

427.3722-01

Предназначены для защиты цепей электрооборудования автомобилей от перегрузок

Номер изделия	Номинальный ток, А	Ток срабатывания, А	Температура срабатывания, °С	Температура возврата, °С	Время срабатывания, С	Время возврата, С
425.3722-04	2	5	72-85	не ниже 50	8-15	2-6
427.3722-01	3,5	10			20-60	2,5-6

Применяемость	
425.3722-04	
427.3722-01	

► РЕГУЛЯТОРЫ И РЕЛЕ

ИНТЕГРАЛЬНЫЕ РЕГУЛЯТОРЫ НАПРЯЖЕНИЯ

предназначены для автоматического поддержания напряжения автомобильных и тракторных генераторов в заданных пределах



44.3702, 441.3702, 442.3702,
443.3702, 444.3702

Номер изделия	Номинальное напряжение, В	Номинальный ток, А	Масса, г	Применяемость
44.3702	14	5	50	АЗЛК, ИЖ, ПАЗ, РАФ, УАЗ, ЛАЗ, ЛИАЗ
441.3702	14	5	50	ВАЗ 2104, ВАЗ 2105, ВАЗ 2107
442.3702	14	5	50	тракторы, комбайны
443.3702	28	5	50	МАЗ, КАМАЗ, ЛАЗ (с переключателем "ЗИМА-ЛЕТО")
444.3702	28	5	50	МАЗ, КАМАЗ (автоматическое регулирование напряжения)

РЕГУЛЯТОРЫ НАПЯЖЕНИЯ

предназначены для поддержания в заданных пределах напряжения на зажимах генератора и защиты обмотки возбуждения от короткого замыкания



121.3702-01, 121.3702-05



13.3702-01



131.3702



201.3702



206.3702



22.3702



221.3702



25.3702-01



PP 356



PP 362-B1

Номер изделия	Номинальное напряжение, В	Номинальный ток, А	Масса, г	Применяемость
121.3702-01, 121.3702-05	14	3	110	ВАЗ 2101, ВАЗ 2103, ВАЗ 2106, ВАЗ 2121 с генераторами Г 221
13.3702-01	14	4	110	ГАЗ 24, ЗАЗ 3102, ГАЗ 31029, ГАЗ 3110, ЕРАЗ, РАФ, КАВЗ
131.3702	14	4	110	ГАЗ
201.3702	14	3	110	ЗИЛ-130, 131, 133
206.3702	14	5	110	ЗИЛ 5301 и модификации
22.3702	14	3	110	ГАЗ
221.3702	14	3	110	Автомобили Москвич М-408, 412, АЗЛК-2140
25.3702-01	28	1,5	110	тракторы Т 130, Т 250, Т 330, комбайны ДОН
PP 356	28	1,5	110	автомобили КАМАЗ, МАЗ, тракторы с генераторами Г 272
PP 362-Б1	14	3	110	тракторы с генераторами Г 287, Г 304, Г 306

РЕЛЕ



PC 527



PC 528



PC 702

Номер изделия	Коммутируемый ток, А	Номинальное напряжение, В	Масса, г
PC 527	20	12	100
Реле включения предназначены для включения электрооборудования автомобиля (лампы головного света, электровентилятора принудительного охлаждения)			
PC 528	20	12	90
Реле звукового сигнала предназначено для включения звукового сигнала			
PC 702	0,35	12	100
Реле указателя заряда батареи предназначено для контроля заряда аккумуляторной батареи			

Применяемость	
PC 527	ВАЗ-2101...2103,2106, ГАЗ-14, АЗЛК-2140, ЗИЛ-118
PC 528	ВАЗ-2101...2103,2106, АЗЛК-2140, ЗИЛ-118, ГАЗ-14
PC 702	ВАЗ-2101...2103, 2106, 2121 "НИВА", 1111 "ОКА", ЗАЗ-1102 "Таврия"

РЕЛЕ ВКЛЮЧЕНИЯ

предназначено для коммутации 4-х свечей накаливания дизельного двигателя



16.3777



161.3777

Номер изделия	Номинальное напряжение, В	Ток коммутации (кратковременный), А	Ток коммутации (номинальный), А	Масса, г
16.3777	12	120	50	100
161.3777	12	150	60	100

Применяемость	
16.3777	ГАЗ с диз. двиг. ГАЗ-560 "Штайр", УАЗ с двиг. ЗМЗ-5143.10 тр-ры "Беларусь"
161.3777	ГАЗ с диз. двиг. ГАЗ-560 "Штайр", УАЗ с двиг. ЗМЗ-5143.10 тр-ры "Беларусь"